

in Black



Guida Rapida

ELOGY

MINI



LAVAZZA

TORINO,
ITALIA, 1895.



LAVAZZA

COMPONENTI E COMANDI



- ① TASTO EROGAZIONE DOSE LIBERA
- ② TASTO EROGAZIONE ESPRESSO
- ③ EROGATORE
- ④ GRIGLIA POGGIA TAZZINE
- ⑤ CASSETTO RACCOGLI GOCCE

- ⑥ CASSETTO RACCOGLI CAPSULE USATE
- ⑦ CAVO DI ALIMENTAZIONE
- ⑧ SERBATOIO ACQUA
- ⑨ COPERCHIO SERBATOIO ACQUA
- ⑩ LEVA CARICAMENTO CAPSULE

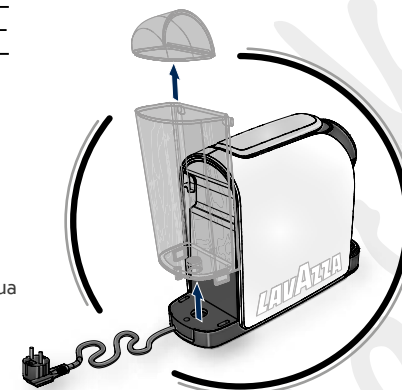
in Black

ELOGY MINI

INSTALLAZIONE E PRIMO UTILIZZO

1

Rimuovere il coperchio ed estrarre il serbatoio. Una volta risciacquato, riempire il serbatoio con acqua fresca potabile non gasata.



2

Inserire la spina di alimentazione nella presa di corrente. Premere uno dei due pulsanti di accensione/erogazione per accendere la macchina.



3

I pulsanti di accensione/erogazione cominciano a lampeggiare con luce di colore bianca. La macchina è pronta quando i tasti sono accesi con luce fissa bianca.



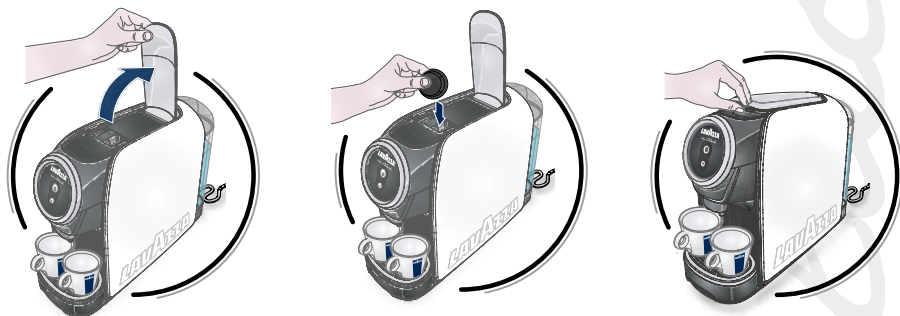
4

Posizionare un bicchiere sotto il beccuccio erogatore. Premere il pulsante di erogazione dose libera e attendere la fuoriuscita dell'acqua. Svuotare l'intero serbatoio ripetendo i cicli di erogazione per terminare la procedura di risciacquo.

LAVAZZA

PREPARAZIONE CAFFÈ

- Alzare la leva caricamento capsula.
- Inserire la capsula nel vano predisposto e abbassare la leva.
- Al termine dell'erogazione sollevare e abbassare la leva per scaricare la capsula usata.



ESPRESSO

- Premere il tasto ESPRESSO per iniziare l'erogazione, che terminerà una volta raggiunta la dose di caffè preimpostata (30 ml).



DOSE LIBERA

- Premere il tasto DOSE LIBERA e spingerlo nuovamente quando si è raggiunta la quantità desiderata.



PROGRAMMAZIONE DOSE

- Premere e mantenere premuto uno dei due tasti di erogazione caffè per almeno 3 secondi. Il tasto comincerà a lampeggiare: la macchina è in modalità programmazione.
- Raggiunta la quantità desiderata, interrompere l'erogazione rilasciando il tasto.

in Black

ELOGY MINI

DECALCIFICAZIONE

È necessaria ogni 3-4 mesi di utilizzo della macchina e/o quando si osserva una difficoltà di erogazione.

1

Rimuovere e svuotare il serbatoio dell'acqua.

2

Riempire il serbatoio con una soluzione di decalcificante e acqua come specificato sulla confezione del prodotto decalcificante.

Rimontare il serbatoio.

3

Accendere la macchina, posizionare un contenitore sotto l'erogatore ed erogare 2 tazze (circa 150 ml ciascuna) di acqua.

4

Lasciare agire il decalcificante per circa 15-20 minuti.

5

Ripetere le operazioni ai punti 3 e 4 fino al completo svuotamento del serbatoio dell'acqua.

6

Rimuovere il serbatoio e risciacquarlo con acqua fresca e potabile. Riempirlo completamente e riposizionarlo nell'alloggiamento.

7

Accendere la macchina, posizionare un contenitore adeguato sotto l'erogatore ed erogare l'intero contenuto del serbatoio.


8

Terminata l'acqua, riempire nuovamente il serbatoio e ripetere le operazioni descritte al punto 7. Al termine il ciclo di decalcificazione è concluso.



SOLUZIONI AI PROBLEMI PIÙ COMUNI

N°	PROBLEMA RISCONTRATO	CAUSE POSSIBILI	SOLUZIONE	ESITO
1	La macchina non si accende. Spie  spente dopo aver premuto i pulsanti di accensione/ erogazione.	1 - Macchina non collegata alla rete elettrica.	Collegare la macchina alla rete elettrica.	Positivo: problema risolto. Negativo: passare al punto 2.
		2 - La macchina è collegata a prese multiple o ad una ciabatta non funzionante.	Collegare la macchina direttamente alla rete elettrica.	Positivo: problema risolto. Negativo: passare al punto 3.
		3 - Alimentazione non presente.	Verificare la presenza di corrente collegando un altro dispositivo elettrico all'alimentazione.	Positivo: macchina in assistenza. Negativo: guasto impianto elettrico.
2	La macchina non eroga.	1 - Guasto elettrico: i pulsanti non funzionano.	Premere uno dei pulsanti e verificare il funzionamento della spia (accesa lampeggiante di colore bianco) e l'avviamento della macchina.	Positivo: problema risolto. Negativo: passare al punto 2.
		2 - Manca acqua nel serbatoio.	Rabboccare con acqua fresca potabile non gasata.	Positivo: problema risolto. Negativo: passare al punto 3.
		3 - Serbatoio non inserito correttamente.	Inserire correttamente il serbatoio.	Positivo: problema risolto. Negativo: passare al punto 4.
		4 - Mancato innesco.	Ripetere la procedura di avviamento macchina (6 tentativi di erogazione).	Positivo: problema risolto. Negativo: macchina in assistenza.
3	La macchina perde acqua dalla parte frontale.	1 - Cassetto capsule usate non inserito correttamente.	Inserire correttamente il cassetto capsule.	Positivo: problema risolto. Negativo: passare al punto 2.
		2 - Cassetto capsule usate pieno.	Svuotare e pulire il cassetto capsule e il cassetto raccogli gocce.	Positivo: problema risolto. Negativo: passare al punto 3.
		3 - Capsula incastrata.	Alzare e abbassare la leva caricamento capsule. In caso ciò non fosse sufficiente, scollegare la macchina dalla rete elettrica e intervenire manualmente per scaricare la capsula dal condotto.	Positivo: problema risolto. Negativo: passare al punto 4.
		4 - Capsula non idonea.	Utilizzare capsule Lavazza o compatibili.	Positivo: problema risolto. Negativo: macchina in assistenza.

N°	PROBLEMA RISCONTRATO	CAUSE POSSIBILI	SOLUZIONE	ESITO
4	La macchina perde acqua dalla parte posteriore.	1 - Serbatoio non inserito correttamente.	Inserire correttamente il serbatoio.	Positivo: problema risolto. Negativo: passare al punto 2.
		2 - Serbatoio danneggiato.	Verificare la presenza di perdite nel serbatoio tenendolo separato dalla macchina.	Positivo: problema risolto. Negativo: macchina in assistenza.
5	Spie  accese lampeggianti di colore rosso.	1 - Macchina guasta.	Spegnere e riaccendere la macchina.	Positivo: problema risolto. Negativo: macchina in assistenza.
6	Il caffè non viene erogato ed esce vapore dal vano inserimento capsule.	1 - La leva caricamento non è stata portata in posizione di erogazione.	Portare la leva caricamento in posizione di erogazione.	Positivo: problema risolto. Negativo: macchina in assistenza.
7	Uno dei due tasti non funziona ed il relativo LED risulta spento.	1 - Blocco meccanico.	Provare a disalimentare la macchina estraendo la spina di alimentazione per 10 secondi e reiserirla. Accendere la macchina e verificare il corretto funzionamento di entrambi i tasti. Se il problema persiste è comunque possibile continuare ad utilizzare la macchina con l'altro tasto; in questo caso il tasto funzionante non avrà più il dosaggio automatico ma sarà a dose libera e sarà l'utente a decidere quando interrompere la dose.	Positivo: problema risolto. Negativo: macchina in assistenza.

Distribuito in Italia
in esclusiva da



nims.it



www.lavazza.com

Luigi Lavazza S.p.A. - Via Bologna 32, 10152 Torino - Italia

LI 300 - Cod. 10069067 - Rev. 00 - 08 - 17