

# TRITTIKÒ

Liberi di cucinare

Il set TRITTIKÒ si compone di 9 pezzi | Art. CA6565

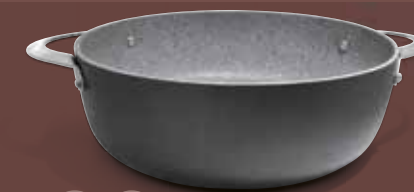
- 3 pentole, ø 24-28-32
- 1 tappeto antiaderente in silicone, FAKIRÒ
- 2 presine in silicone, PRESÌ
- 3 proteggi pentola



ø24 H8 - LT. 3.5



ø28 H9 - LT. 5



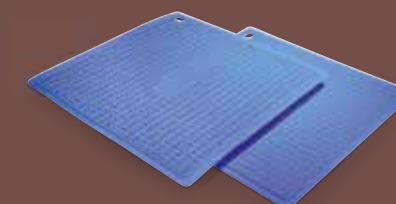
ø32 H10 - LT. 8

ACCESSORI IN DOTAZIONE CON IL SET TRITTIKÒ:



#### FAKIRÒ

Tappeto antiaderente in silicone puro. Grazie alla sua forma rotonda si adatta perfettamente alle pentole "TRITTIKÒ".



#### PRESÌ

Presina in silicone puro, protegge le mani dal contatto con manici in acciaio, piastre, recipienti e pentole calde.



#### PROTEGGI PENTOLE

Ideali per proteggere i rivestimenti antiaderenti, evitando le scheggiature dei bordi. La forma speciale rende il proteggi pentole adatto a padelle di qualsiasi misura.

By silikowart



## COPERKIÒ

PER LA TUA CUCINA SANA E GUSTOSA

Il set di pentole "TRITTIKÒ" si abbina con il tris "COPERKIÒ" per i diametri 24 - 28 - 32.

Art. CA6003



ø 24



ø 28



ø 32



Timer



Ricettario

MADE IN ITALY







*Liberi di cucinare*

Tutte le pentole antiaderenti "TRITTIKÒ" sono realizzate con materiali di prima qualità «**Made in Italy**» che garantiscono **risultati di cottura eccezionali**, assicurando un notevole **risparmio energetico**.

Ogni pentola è realizzata in **alluminio alimentare 10/50** stampato a freddo, con rivestimento PTFE resistente all'usura e **durevole nel tempo**.

**ALTA RESISTENZA,  
COTTURA VELOCE,  
RISPARMIO ENERGETICO!**

Il **RIVESTIMENTO** è realizzato con 4 passaggi di «PTFE effetto granito», più conosciuto come Teflon. Resistente alle alte temperature, consente risultati di cottura eccezionali, senza grassi e con notevole risparmio di energia.



I **MANICI** ergonomici, sono in acciaio lucido AISI 304 rivettati a mano, con marchio Nims inciso a laser. Resistenti alle fonti di calore.



**STRATO DI ALLUMINIO**  
5 mm di spessore  
(base pentola)

**DISCO DI ALLUMINIO**  
2 mm di spessore  
(sotto la base)

**DISCO ACCIAIO FERRITICO 430**  
1 mm di spessore  
(parte a contatto con il calore)



Lo speciale **FONDO** incorpora un disco in Acciaio INOX magnetico che conferisce ulteriore resistenza e stabilità alla pentola, rendendolo idoneo all'uso su **TUTTE LE FONTI DI CALORE**, inclusi i fornelli ad induzione più recenti.



Diam. 28 H. 9 - lt 5

Diam. 24 H. 8 - lt 3,5

Diam. 32 H. 10 - lt 8

**GARANZIA 2 ANNI**

Non sono coperti da garanzia i danni provocati da incuria o da mancato rispetto delle istruzioni per l'uso; l'impiego errato o non conforme agli scopi previsti.

